

Winsome optoelektrische Produkte Deutschland <vertrieb@winsomeled.de>

5.12.2016 09:56

Fördermittel immer schwieriger zu bekommen - Winsome LED Retrofit jederzeit eine ideale Ergänzungslösung - erweiterte Garantie - kleine Kundenstimmenauswahl

An vertrieb@winsomeled.de

Sehr geehrte Damen und Herren,

der Fördermöglichkeit in der LED Straßenbeleuchtung werden immer engere Grenzen gesetzt. Das aktuelle BMUB Förderprogramm sieht nur noch 2 Beantragungszeiträume vor. Bei Förderquoten von dann nur noch 20% - 25% und einer Mindestdauer von 15-20 Monaten (Vorbereitung: ca. 4-6 Wochen, Beantragung + Wartezeit: etwa 5 Monate, Ausschreibung: ca. 6-8 Wochen, Lieferzeit Leuchten: ca. 8-12 Wochen, Installation: ca. 4-6 Wochen, Abnahme+Schlußdokumentation: ca. 2-4 Wochen) sinkt die Attraktivität von Förderprogrammen deutlich. **In diesem Zeitraum bspw. verdient der Einsatz von LED Retrofit für Ihre Kommune bereits Geld - sowohl im Vergleich zu bspw. HQL als auch NAV zzgl. der Einsparungen des Verbrauches der Vorschaltgeräte/Zünder!**

Winsome LED Retrofit ist jederzeit eine ideale Ergänzungslösung in der Modernisierung der Straßenbeleuchtung:

- die technische Entwicklung in der LED Straßenbeleuchtung schreitet immer weiter und schneller voran (bspw. Leistungsfähigkeit der LED-Chips, Steuerungselemente in LED-Köpfen, usw.), vergleichbar der Smartphone-Technik
- die aktuelle LED Straßenlaternenkopfm Marktsituation wird uns immer wieder von Ingenieuren, Elektrikern und Verantwortlichen in den Kommunen plakativ so beschrieben: "heute gekauft" - **morgen veraltet**
- die **Preise der LED Straßenlaternenköpfe** werden in den **nächsten Jahren deutlich sinken**
- Herstellerabhängigkeit: bei Kauf eines LED Straßenlaternenkopfes besteht eine mindestens 20jährige Bindung an den Hersteller und die verbaute Technik (vergl. Punkte oben)

Fazit:

Der Einsatz der qualitativ hochwertigen Winsome LED Retrofit Straßenlaternenleuchtmittel 20W/30W sorgt in Ihrer Straßenbeleuchtung für eine sehr gute Ausleuchtung und hält Sie in der Modernisierung der Straßenbeleuchtung flexibel, um die Innovationssprünge in der LED Kopftechnologie später effizient nutzen zu können. Die kurzfristige Amortisation spricht für sich und sorgt mit Sicherheit für Zufriedenheit bei kommunalen Kämmerern und Ihren Bürgerinnen und Bürgern.

empfohlene Einsatzmöglichkeiten Winsome 20W und 30W LED Retrofit Straßenlaternenleuchtmittel:

Viele unserer kommunalen Kunden setzen unsere Winsome Retrofit 20W und 30W LED Straßenlaternenleuchtmittel gezielt als Beimischung in Ihrem Straßenbeleuchtungsmodernisierungskonzept ein. Der Grund: qualitativ hochwertige LED Retrofits haben eine kurze Amortisationszeit. So werden im Laufe der Zeit über die Stromeinsparung Finanzmittel für die schrittweise Erneuerung alter, maroder Straßenlaternen frei. Wir empfehlen den Einsatz von Winsome Retrofit LED Straßenlaternenleuchtmittel in:

- dekorativen Leuchten
- historischen Altstadtleuchten
- Nebenstraßen, Parkplätze
- jungen Neubaugebieten (+/- 20 Jahre) mit noch intakten Laternenmasten- und -köpfen
- ...

Plakative Beispiele haben wir Ihnen in einem Anhang beigefügt.

erweiterte Garantie - Installationskostenzuschuß

Winsome hat sich aus Überzeugung und - unseres Wissens nach - einzigartig im Markt dazu entschieden, den Winsome LED Retrofit-Käufern eine erweiterte Garantiezusage mit einem Installationskostenzuschuss zu machen. Ab einer Mindestbestellmenge von 50 Stück und einem Ausfall innerhalb der 5-Jahresherstellersgarantie von mehr als zwei Prozent bekommen die Käufer neben dem kostenlosen

Leuchtmittlersatz einen Installationskostenzuschuss von 30 EUR.

kleine Kundenstimmenauswahl:

- „Volle Power“ (Retrofit erfahrener Elektriker einer Stadt im Nordschwarzwald zum Einsatz des Winsome 30W Leuchtmittels)
 - "Das Ausleuchtungsergebnis hat uns sehr überzeugt." (Entscheider einer Gemeinde im Südosten Baden-Württembergs)
 - „Ich dachte, da kommt der nächste 08/15 Retrofit - Anbieter. Dieses Leuchtmittel ist aber überzeugend anders gebaut." (erfahrener Retrofit-Entscheider in Rheinland-Pfalz)
 - „Einfache Teile in hoher Qualität“ (Entscheider einer Kleinstadt auf der schwäbischen Alb)
 - „Genial einfach" (Entscheider einer Stadt im Großraum Stuttgart)
 - "Durchdachte Bauart" (Entscheider im Kreis Schwäbisch Hall)
 - "Wir wissen von den Vorteilen Ihrer Produkte" (Teilortverwaltungschef einer Kreisstadt im Nordschwarzwald)
-

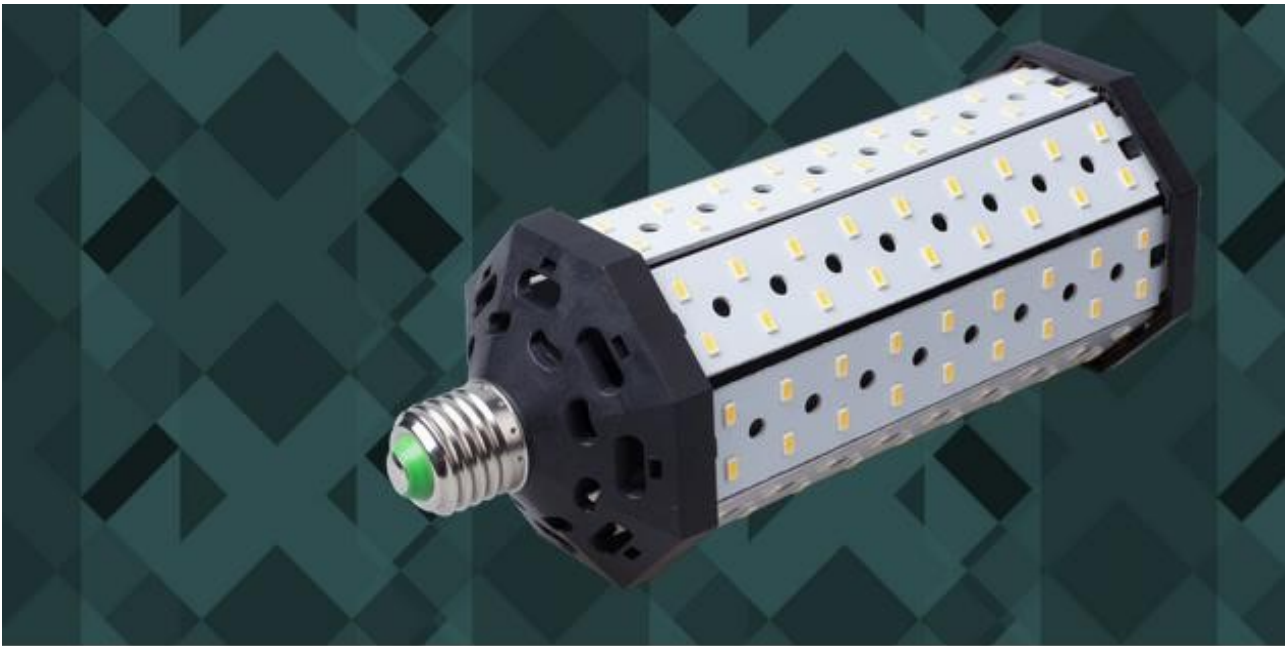
Winsome-LED Produkte:



LED-Retrofitlampen 20 Watt

Netzteil (Intern eingebaut)	Winsome
LED	96x OSRAM 5630 SMD
Spannungsversorgung	90-260 V, 50-60 Hz
Farbwiedergabeindex	> 80 Ra
Betriebstemperatur	-30°C bis +40°C
Luftfeuchtigkeit	10% - bis 85%
Schutzart	IP20 (Netzteil IP67)
Schutzklasse	III
Lebensdauer (L70)	> 50.000 h
Fassung	E27, E40
Material	Aluminm, GFK
Abmessung	Ø75mm x 164mm
Gewicht	0.31 KG
Deklarationen	CE, RoHS
Garantie	5 Jahre

LED Farbe	warm	warmweiß	tageslichtweiß
Farbtemperatur	3000 K	4000 K	5000 K
Helligkeit	> 2250 Lm	> 2350 Lm	> 2600 Lm
Lichtausbeute	110 Lm/W	115 Lm/W	125 Lm/W



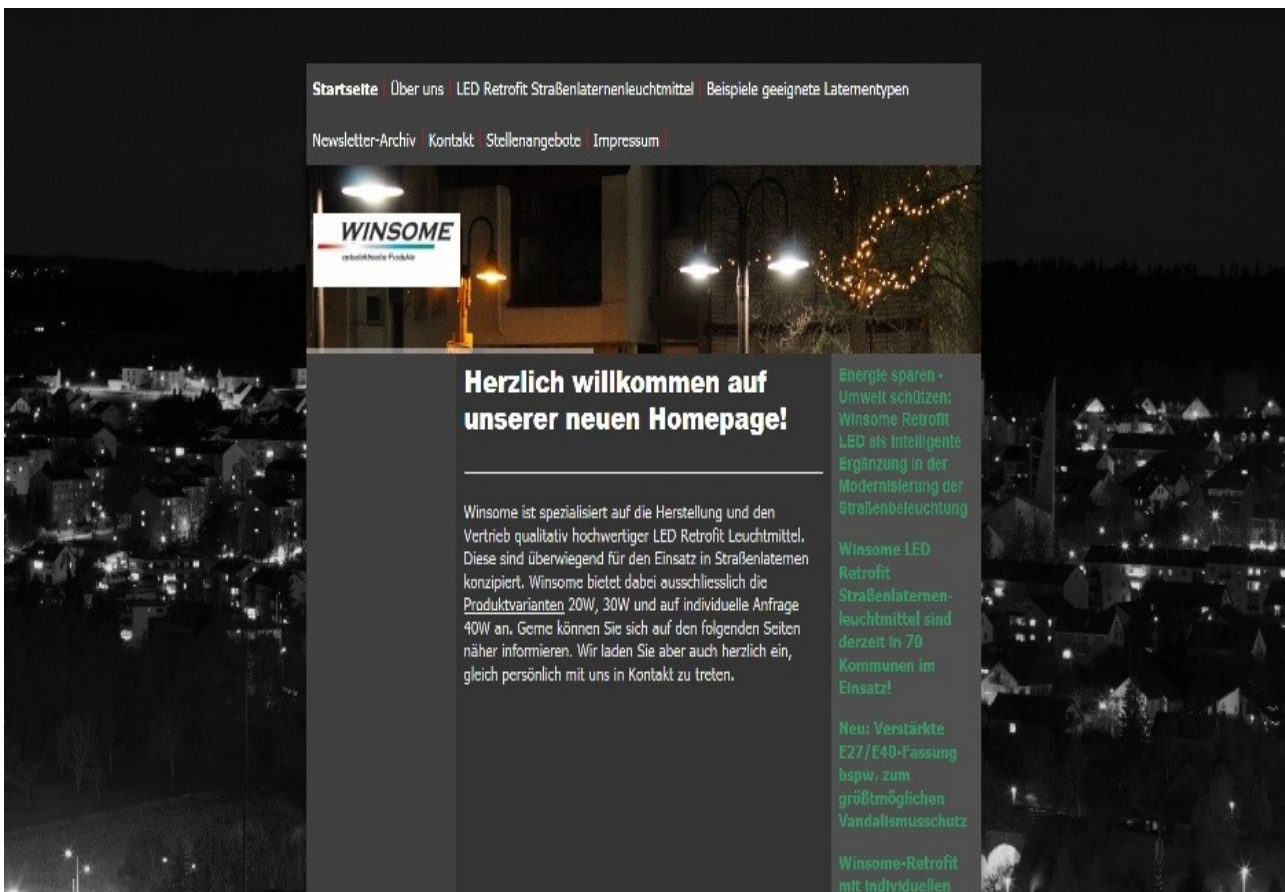
LED-Retrofitlampen 30 Watt

Netzteil (Intern eingebaut)	Winsome
LED	120x OSRAM 5630 SMD
Spannungsversorgung	90-260 V, 50-60 Hz
Farbwiedergabeindex	> 80 Ra
Betriebstemperatur	-30°C bis +40°C
Luftfeuchtigkeit	10% - bis 85%
Schutzart	IP20 (Netzteil IP67)
Schutzklasse	III
Lebensdauer (L70)	> 50.000 h
Fassung	E27, E40
Material	Aluminm, GFK
Abmessung	Ø75mm x 185mm
Gewicht	0.36 Kg
Deklarationen	CE, RoHS
Garantie	5 Jahre

LED Farbe	warm	warmweiß	tageslichtweiß
Farbtemperatur	3000 K	4000 K	5000 K
Helligkeit	> 3300 Lm	> 3450 Lm	> 3600 Lm
Lichtausbeute	110 Lm/W	115 Lm/W	120 Lm/W

Über die 40 Watt - Retrofit informieren wir Sie gerne auf Anfrage.

Besuchen Sie uns auch auf unserer Website www.winsomeled.de :



Kontakt

Sie erreichen uns für weitere Informationen und Ihre Rückfragen am besten unter 0151 68 44 04 26 (Ulrich Ritter) oder eMail vertrieb@winsomeled.de .

Mit freundlichen Grüßen

Markus Freimüller und Ulrich Ritter

Winsome optoelektrische Produkte

Tel. +49 (0) 7051 969 03 42

mobil: +49 (0) 151 68 44 04 26

eMail: vertrieb@winsomeled.de

www.winsomeled.de

Impressum

Angaben gemäß § 5 TMG:

Dr. Jong-Woo Kim
Winsome LED Vertrieb DACH
Sperberstraße 32
75365 Calw-Stammheim

Kontakt:

Telefon: +49 152 04676222
Telefax: +49 7051 700026
E-Mail: vertrieb@winsomeled.de

Umsatzsteuer-ID:

Umsatzsteuer-Identifikationsnummer gemäß §27 a Umsatzsteuergesetz:
DE220094024

Hinweis auf EU-Streitschlichtung

Die Europäische Kommission stellt eine Plattform zur Online-Streitbeilegung (OS) bereit: <http://ec.europa.eu/consumers/odr>
Unsere E-Mail-Adresse finden sie oben im Impressum.

Quelle: [eRecht24](#)

Vertraulichkeitshinweis: Diese Nachricht und jeder übermittelte Anhang beinhaltet vertrauliche Informationen und ist nur für die Personen oder das Unternehmen bestimmt, an welche sie tatsächlich gerichtet ist. Sollten Sie nicht der Bestimmungsempfänger sein, weisen wir Sie darauf hin, dass die Verbreitung, das (auch teilweise) Kopieren sowie der Gebrauch der empfangenen E-Mail und der darin enthaltenen Informationen gesetzlich verboten ist und gegebenenfalls Schadensersatzpflichten auslösen kann. Sollten Sie diese Nachricht aufgrund eines Übermittlungsfehlers erhalten haben, bitten wir Sie, den Sender unverzüglich hiervon in Kenntnis zu setzen. Sofern Sie diesen Newsletter nicht mehr erhalten wollen, können Sie ihn hier [unter vertrieb@winsomeled.de](mailto:vertrieb@winsomeled.de) abmelden. .



Diese E-Mail wurde von Avast Antivirus-Software auf Viren geprüft.

www.avast.com

- 20W Datenblatt Neu.pdf (273 KB)
- 30W Datenblatt.pdf (496 KB)
- Geeignete Laternenköpfe Beispiele.pdf (3 MB)
- Homepage Produkt 20 W.jpg (70 KB)
- Homepage Produkt 30 W.jpg (68 KB)
- Homepage Winsome.jpg (171 KB)
- Impressum.jpg (135 KB)